

ZENTRUM FÜR LABORMEDIZIN

Diagnostische und klinische
Kompetenz aus einer Hand®

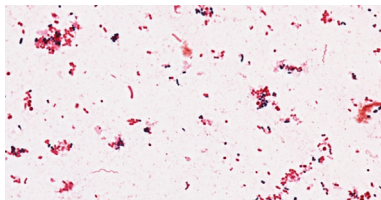
Das ZLM St.Gallen gehört zu den führenden medizinisch-diagnostischen Laboratorien der Schweiz. Unsere über 190 Mitarbeiterinnen und Mitarbeiter führen Routine- und Spezialanalysen in der Klinischen Chemie, Hämatologie, Hämostaseologie, Mikrobiologie, Immunologie, Molekularbiologie, Genetik und Veterinärdiagnostik durch. Zu unseren Auftraggebern zählen das Zentrumsspital Kantonsspital St.Gallen mit seinen 3 Standorten, die Spitäler aller Spitalregionen des Kantons St.Gallen, niedergelassene Ärztinnen und Ärzte sowie andere nationale und internationale Spitäler und Universitäten. Unsere Labordiagnostik ist hochgradig automatisiert und vernetzt.

Wir suchen zum nächstmöglichen Zeitpunkt bzw. nach Vereinbarung eine

Biomedizinische Analytikerin BMA HF 100% (m/w)

um unser Team in der humanmedizinischen Mikrobiologie zu ergänzen (BMA oder vergleichbar – keine Ph.D. oder Master-Absolventen).

Besuchen Sie uns auf
www.zlmsg.ch/karriere/stellenangebote



Das Labor hat erfolgreich eines der modernsten WASPLabs in den Routinebetrieb integriert und setzt mit der Digitalisierung der Gram-Präparate europaweit Maßstäbe. Klassische interpretative Beurteilung der Kulturen sind eng vernetzt mit hochtechnologischer Unterstützung bei Anlage, Inkubation und Ablesung.

Ihre Hauptaufgaben umfassen die Durchführung eines vielfältigen Analysenspektrums nach akkreditierten Richtlinien, die Beteiligung an Weiterentwicklungen in der Automation, von Methoden und des Analysenspektrums sowie Unterstützung bei wissenschaftlichen Fragestellungen. Im Turnus leisten Sie Wochenend-, Spät- und Pikettdienste.

Wir erwarten einen aufgeschlossenen, teamfähigen und modern denkenden Charakter, idealerweise mit Berufserfahrung im Bereich der Medizinischen Mikrobiologie. Es erwartet Sie eine spannende und anspruchsvolle Aufgabe an der derzeitigen technologischen Grenze in der Bakteriologie in einem modernen und expandierenden Unternehmen, Möglichkeiten der internen und externen Weiterbildung sowie zeitgemäße und attraktive Anstellungsbedingungen unter Einbeziehung der Vorsorgeleistungen des Kantons St.Gallen runden das Angebot ab.

Weitere Auskünfte erteilt Ihnen gerne:

Dr. Salome Seiffert
Telefon +41 71 494 37 62
Frohbergstrasse 3
9001 St. Gallen

Bitte richten Sie Ihre Bewerbung,

vorzugsweise per Mail an:
Monika Staubli, HR-Leiterin
jobs@zlmsg.ch